



Catálogo de Modelos Anatómicos

Volumen 2



UCR

 CESISA

Índice del Catálogo

Nombre del Modelo Anatómico	Página
-SimMan 3G.	4
-SimMan 3G procedimientos.	5
-Modelo la abuela Chase. Maniquí de Atención a pacientes.	7
-Modelo Chloe simulador avanzado de cuidados a ostomía.	9
-Modelo KERI maniquí completo para prácticas de enfermería.	11
-Modelo de salud sexual y reproductiva femenina.	13
-Modelo anatómico de pelvis femenina y sus órganos.	14
-Modelo de vientre con bebe inflable.	15
-Modelo anatómico de pulmones tamaño natural (partes desmontables).	16
-Modelo anatómico de estómago y riñones.	17
-Modelo anatómico de pulmones.	18
-Modelo anatómico de conducto auditivo gigante.	19
-Modelo anatómico de corazón gigante.	20
-Modelo anatómico de corazón desmontable.	21
-Modelo anatómico de ojo gigante.	22
-Maniquí completo para crisis infantiles.	23
-Modelo de pelvis ósea con bebé y placenta.	25

Índice del Catalogo

Nombre del Modelo Anatómico	Página
-Venatech Simulador IM y Subcutánea.	26
-Ayuda para la formación avanzada en venopunción.	27
-Modelo simuladores de dilatación/ borramiento cervical.	28
-Maniquís de asfixia.	29
-Simulador de recién nacido PEDI.	30
-Simulador neonatal PEDI.	31
-Modelo entrenador vía aérea difícil de lujo.	32
-Modelo de curación de úlcera por presión.	33
-Modelo de cerebro humano desmontable.	34
-Modelo de pelvis femenina.	35
-Modelo para el Cuidado por Lesiones de Decúbito.	36
-Pablo™ Entrenador RCP en adultos.	37
-Cerebro Funcional Gigante DG-162 (Giant Functional Brain DG-162).	38
-Entrenador pediátrico ALS.	39
-Brazo de demostración de venopunción e inyecciones.	40
-Práctica de Sutura en Brazo.	41
-Eva Maniquí de Entrenamiento Ginecológico	42
-Órganos Pélvicos Femeninos.	43
-Simulador Ginecológico.	44

SimMan 3G



Detalles

Totalmente autónomo, SimMan 3G es inalámbrico, evitando así cualquier limitación con respecto al equipo y el entorno durante la simulación.

SIMMAN 3G abre numerosas posibilidades de simulación en términos de movilidad y de adaptabilidad. Fácil de programar y de transportar, SIMMAN 3G permite desafiar simultáneamente todos los aspectos de la formación clínica ofreciendo al instructor varios niveles de dificultad adaptables a las habilidades de sus estudiantes. Además SimMan 3G es compatible con el sistema Avanzado de vídeo, ofreciendo un debriefing de calidad, garantía de un aprendizaje eficaz.

Fácil de manejar

Con el simulador paciente SIMMAN 3G se puede programar un escenario, utilizar un escenario preprogramado, o también utilizar SimMan 3G manualmente y en modo automático.

SimMan 3G incluye una lista larga de características avanzadas para asegurar que el usuario tiene la oportunidad de utilizar un amplio abanico de escenarios y casos de pacientes.

Marca: Laerdal

Modelo: 212-01001

Placa: 3228678

Los procedimientos se detallan en la siguiente página.



SimMan 3G Procedimientos

Características múltiples de la vía aérea

- Apertura y cierre de la vía aérea de manera automática y manual
- Inclinação de la cabeza/ elevación del mentón
- Presión mandibular/ mandíbula articulada
- Succión oral y nasofaríngea
- Ventilación con resucitador
- Intubación orotraqueal
- Intubación nasotraqueal
- Combitube
- Intubación endotraqueal
- Intubación retrógrada
- Intubación fiberoptica
- Ventilación transtraqueal
- Cricotirotomía con aguja
- Cricotirotomía quirúrgica
- Compliance pulmonar variable (4 niveles)
- Resistencia pulmonar variable (4 niveles)
- Intubación selectiva (bronquio derecho)
- Distensión estomacal
- Conectividad con otros simuladores respiratorios

Complicaciones de la vía aérea

- Indica la posición correcta de la cabeza
- Posibilidad de activar situación de poder intubar y no ventilar
- Posibilidad de activar situación de no poder ventilar ni intubar
- Edema de lengua
- Edema faríngeo
- Laringoespasma
- Movimiento cervical limitado
- Trismus

Características respiratorias

- Respiración espontánea simulada
- Elevación del pecho bilateral y unilateral
- Exhalación de CO₂
- Sonidos respiratorios normales y anormales
 - 5 lugares para la auscultación anterior
 - 6 lugares para la auscultación posterior
- Saturación de oxígeno y tendencias

El detalle de los procedimientos continúa en la siguiente página.



SimMan 3G Procedimientos

Complicaciones respiratorias

- Cianosis
- Toracentesis – bilateral
- Movimiento del pecho unilateral y bilateral
- Sonidos respiratorios unilaterales, bilaterales con focalización en los diferentes lóbulos
- Inserción bilateral de tubo de tórax

Características cardíacas

- Biblioteca muy amplia de ECG
- Sonidos cardíacos – diferenciados en 4 áreas
- Monitorización del ECG (4 cables)
- Monitor ECG de 12 derivaciones
- Desfibrilación y cardioversión
- Marcapasos

Características circulatorias

- Presión sanguínea medida manualmente por auscultación de sonidos de Korotkoff
- Pulso carotídeo, femoral, braquial, radial, pedio, popliteo, y tibial posterior sincronizados con ECG
- Fuerza de pulso variable, relacionada con la presión sanguínea
- Sensores que detectan y registran el pulso

Acceso vascular

- Acceso intravenoso (brazo derecho)
- Acceso intraóseo (tibia y esternón)
- Reconocimiento automático de fármacos

RCP:

- Conforme con las recomendaciones 2010
- Las compresiones torácicas de RCP generan pulso palpable, presión sanguínea y ECG
- Fuerza y resistencia de las compresiones realista
- Detección de profundidad, momento y frecuencia de las compresiones
- Feedback en tiempo real con el sistema Quality-CPR

Ojos:

- Parpadeo – lento, normal y rápido
- Abiertos, cerrados y semi-abiertos
- Reacción pupilar: Sincrónica/asincrónica, Reacción normal y lenta



Modelo La abuela Chase. Maniquí de Atención a Pacientes.

Detalles

Incluye vestimenta y genitales intercambiables.

Marca: Armstrong Medical Industries.

Módulo: AA-8500

Placa: 174650



Procedimientos

Aplicaciones de entrenamiento

- Traslado de pacientes / Manejo: entrenamiento para el cambio de camas ocupadas, el cambio de ropa de los pacientes, la colocación en las sillas y sillas de ruedas, la transferencia de la cama a la silla, asistir a los pacientes para traslado a inodoro portátil
- Higiene del paciente: entrenamiento para baños de cama, uso de hilo dental y cepillarse los dientes, cuidado de úlceras de decúbito, lavar y peinar el pelo, el afeitado y el cuidado de uñas.

El detalle de los procedimientos continúa en la siguiente página.

Modelo La abuela Chase.
Maniquí de Atención a
Pacientes.
(Grandma Chase Patient
Care Manikin)



Procedimientos

Características del maniquí:

- Cabeza y el cabello: El cuello es flexible. El pelo gris puede ser lavado con champú y peinado.
- Nariz y boca: Cualquiera puede ser utilizado para la inserción del tubo estomacal. Los dientes se pueden usar el hilo dental y cepillado.
- Ojos y oídos: Una oreja acepta un audífono. Los oídos se pueden limpiar con un paño seco o un hisopo de algodón. En ambos ojos se pueden aplicar gotas y pueden ser removidos.
- Genitales masculinos y femeninos: Ambos se mantienen en su lugar con Velcro. Cateterismo o una ducha vaginal puede ser simulado sin pasar líquido. Cuidado perineal puede ser practicado.
- Articulaciones: articulaciones funcionales en codo, rodilla, hombro y cadera.
- Úlcera de decúbito: se puede colocar en cualquier lugar en el maniquí
- Otras características: La abuela de Chase también viene con una traqueotomía, recto que acepta los termómetros rectales o enemas de agua, y una ostomía.

Modelo Chloe Simulador Avanzado de Cuidados a ostomía (Clinical Chloe Advanced Patient Care Simulator with Ostomy)



Detalles

Simulador para la capacitación en procedimientos de enfermería clínica. Una variedad de ejercicios se pueden realizar, a partir de vendaje simple y cuidados generales del paciente a la palpación de mama, el cateterismo, manejo de la ostomía, la formación de inyección y el examen del cuello uterino

Marca: LifeForm

Modelo: SB20144U

Placa: 165542

Procedimientos

Las características incluyen: canal del oído para gotas y lavado

- Administración de Enema
- Apertura de gastrostomía
- Las bolsas de interior se llenan de líquido
- Pechos masculinos y femeninos intercambiable (mama de la mujer a la izquierda contiene malignidad)
- Órgano genitales intercambiables
- Codos, muñecas, rodillas y tobillos articulados
- Cateterización masculina y femenina
- Mandíbula móvil con prótesis superior e inferior
- Collarín cervical

El detalle de los procedimientos continúa en la siguiente página.

Modelo Chloe Simulador
Avanzado de Cuidados a
ostomía (Clinical Chloe
Advanced Patient Care
Simulator with Ostomy)



Procedimientos

- Estomas: colostomía transversal, ileostomía, y estoma suprapúbico, cada uno conectado a un tanque interno y extraíble
 - Piel suave
 - Apertura de la traqueotomía
 - Vagina realista que permite las duchas vaginales y los ejercicios de la prueba de Papanicolaou
 - Peluca para los ejercicios de cuidado del cabello
 - Sitios para inyección intramuscular en glúteo y el sitio para inyección subcutánea.
- Manual de instrucciones



Modelo KERI maniquí completo para prácticas de Enfermería

Detalles

Una apariencia realista como mujer o como hombre cuando la peluca es removida. Las características únicas visuales refuerzan la importancia de la inspección de los pacientes y teniendo en cuenta los cambios en su apariencia.

Marca: Life/Form

Modelo: LF04020U

Placa: 173376



Procedimientos

Permite la práctica de más de 35 procedimientos de atención al paciente.

Características de la inspección ocular:

- Pupila dilatada
- Úlceras de decúbito sacro - Etapa 1
- Amplia gama de movimiento:
- TRONCO - Rotación, hiperextensión del cuello
- Rotación, hiperextensión, flexión lateral
- HOMBRO Y CADERA - abducción, aducción, rotación, hiperextensión
- CODO - extensión, flexión, pronación, supinación
- RODILLA - extensión, flexión MUÑECA
- Flexión, hiperextensión, flexión radial, cubital flexión
- TOBILLO - eversión, inversión, flexión dorsal, plantar
- LOS DEDOS y de los pies - abducción, aducción, flexión (material suave y de apariencia real)
- Permite colocar vendaje y curar herida
- Cambios de ropa

Modelo KERI maniquí completo para prácticas de Enfermería



Procedimientos

- Eliminación de la dentadura (Superior e Inferior)
- Administración de enema
- Irrigación del ojo
- Cuidado de gastrostomía, lavado, y alimentación
- Cuidado del cabello : lavado, peinado
- Los sitios de inyección intramuscular (brazos, muslos, glúteos)
- Lavado oral y nasal, por sonda y aspiración
- Higiene Oral
- Cuidado de ostomía - Ileostomía y Colostomía lavado y aspiración
- Papanicolau y duchas vaginales
- Colocación del paciente y las técnicas de transferencia
- La colocación de sondas nasogástricas
- Examen de próstata
- Cuidado de la traqueotomía - lavado y succión
- Cateterización urinaria (Femenino y Masculino no circuncidados)

Modelo de Salud Reproductiva Femenina



Procedimientos

Gracias a este modelo los y las estudiantes podrán realizar el tacto vaginal y reconocer las distintas estructuras del sistema reproductor femenino.

Placa: 99598

Modelo Anatómico de Pelvis femenina y sus órganos

Detalles

Este modelo permite estudiar con detalle las estructuras internas que conforman la pelvis femenina.

Placa: 99524, 99599, 99562

Procedimientos

Facilita el aprendizaje de los órganos del sistema reproductor femenino en corte medial.



Modelo de Vientre con Bebé inflable



Procedimientos

Con este modelo de pelvis inflable y bebé se puede simular el embarazo.

Placa: 195189

Modelo Anatómico de Pulmones tamaño natural (Partes desmontables)



Detalles

Este modelo tiene piezas desmontables de los pulmones, el corazón y la tráquea que permiten visualizarlos desde distintos cortes.

Placa: 182169, 182170

Procedimientos

Con este modelo se facilita el aprendizaje de las partes que conforman

- los pulmones
- el corazón
- la tráquea.

Modelo Anatómico de Estómago y Riñones



Procedimientos

Permite estudiar las estructuras del estómago y los riñones.

Placa: 99558

Modelo Anatómico de Pulmones

Detalles

Este modelo tiene piezas desmontables de los pulmones, el corazón y la tráquea que permiten visualizarlos desde distintos cortes.

Placa: 99560

Procedimientos

Con este modelo se facilita el aprendizaje de las partes que conforman

- los pulmones
- el corazón
- la tráquea.



Modelo Anatómico de Conducto Auditivo Gigante



Detalles

Este modelo representa el órgano humano de la audición y el equilibrio.

Placa: 99561

Procedimientos

Sagitalmente seccionada a lo largo de la longitud del conducto auditivo y la trompa de Eustaquio, por lo que es fácil trazar el camino de las ondas sonoras que entran al oído, y se pone de manifiesto cómo la presión se iguala en ambos lados del tímpano. La cámara del oído medio y el laberinto entero está expuesto a la vista. Un corte en espiral de la cóclea muestra sus tres canales de colores contrastantes para enseñar el concepto de campo.

Modelo Anatómico Corazón Gigante



Detalles

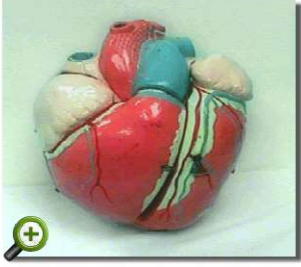
Corazón humano adulto gigante para mostrar los detalles y facilitar el estudio.

Placa: 99563

Procedimientos

- Se desmonta una de sus partes, lo que permite el pleno acceso a las cámaras y válvulas del corazón.
- Permite estudiar diversas estructuras cardiacas.

Modelo Anatómico Corazón Desmontable



Detalles

Corazón humano adulto gigante para mostrar los detalles y facilitar el estudio.

Placa: 99577

Procedimientos

- Dos bisagras permiten el pleno acceso a las cámaras y válvulas del corazón.
- Permite estudiar diversas estructuras cardiacas.

Modelo Anatómico Ojo Gigante



Detalles

Está repleto de características útiles de enseñanza y partes desmontables para facilitar el aprendizaje.

Placa: 99550

Procedimientos

En el exterior del globo ocular es la córnea, mediante el cual el iris y la pupila son visibles, la glándula lagrimal grande, archivos adjuntos de los seis músculos que mueven el globo ocular, el nervio óptico y los vasos sanguíneos circundantes. El globo ocular se divide por la mitad para estudiar el interior.

Maniquí Completo para Crisis infantiles (Complete Infant CRiSis™ Manikin)



Detalles

Sistema de reanimación completo para la enseñanza de técnicas que salvan las vidas de los niños.

Marca: LifeForm

Modelo: LF03709U

Placa: 203341

Procedimientos

Procedimientos que se pueden realizar:

RCP: puntos de referencia palpables y visuales, totalmente articulado cabeza, el cuello y la mandíbula; tracción de la mandíbula

De la vía aérea: Anatomía realista de la boca, lengua, faringe, laringe, la epiglotis, cuerdas vocales, la tráquea y el esófago, las capacidades de la intubación oral y digital; aspiración capacidades

IV brazo y piernas: pequeños tubos de luz simula el tamaño de las venas de un niño; realista de un sistema a presión, piel reemplazable.

Infusión intraósea: señales palpables incluyen la rótula, la tibia y tuberosidad de la tibia, huesos y piel reemplazables, sistema de presión permite la aspiración del líquido.

El detalle de los procedimientos continúa en la siguiente página.



Maniquí Completo para Crisis infantiles (Complete Infant CRiSis™ Manikin)



Procedimientos

El maniquí permite la práctica de la monitorización del ECG y reconocimiento de arritmia, la terapia intravenosa, cateterismo umbilical, la gestión de las vías respiratorias, la infusión intraósea, y RCP. La piel del pecho con un único cordón umbilical permite la práctica de las técnicas adecuadas en el cateterismo umbilical, incluyendo el corte y sujeción. El líquido puede ser aspirado a través del ombligo, por lo que este es un maniquí de entrenamiento increíblemente realista. Un brazo y una pierna IV permiten la práctica real de la punción venosa pediátrica. Las venas cefálica y basílica son accesibles en el brazo IV, así como el arco venoso dorsal de la mano, las venas safena interna son accesibles en el tramo IV, así como el arco venoso dorsal del pie. Una pierna de la infusión intraósea muestra y simula el procedimiento de infusión intraósea. Con la anatomía realista y el tamaño de la cabeza y de la vía aérea es ideal para la práctica de habilidades de gestión de las vías respiratorias de un bebé.

Modelo de pelvis Ósea con Bebé y Placenta

Detalles

Este modelo fue donado en los años 70's por la Organización Panamericana de la Salud (OPS).

Placa: 246501

Procedimientos

Con este modelo se pueden simular las distintas presentaciones y complicaciones que se pueden presentar al momento del parto.



Venatech Simulador IM y Subcutánea



Detalles

El dispositivo se adapta a la zona del músculo deltoides, así como el vasto lateral, recto femoral y glúteo.

Marca: Life Form

Modelo: LF01184U/LF01185U

Procedimientos

Con este simulador se puede practicar la técnica de administración de medicamentos. Debido a que hay líquido en los vasos profundos en el tejido simulado, hay una posibilidad real de ver sangre simulada en el centro de la aguja de aspiración. Los estudiantes serán capaces de utilizar habilidades de pensamiento crítico que han aprendido mediante la formación didáctica y poner esas habilidades para utilizar en una simulación clínica.

Ayuda para la formación avanzada en Venopunción



Detalles

Con cuatro venas azules apenas discernibles en 3 tamaños diferentes - con la cuarta vena profunda colocado en un material semi-transparente parecidos al tejido. Un "pop" se siente cuando la aguja entra en la vena, seguido por un realista flujo retrogrado de sangre simulada, lo que confirma la colocación correcta de la aguja.

Marca: Vata Inc

Modelo: 365

Procedimientos

El modelo permite la inyección de fluidos y la extracción de sangre. Este modelo le permite mejorar la competencia y la técnica de progresión de la forma más fácil, las venas más grandes, a las formas más difíciles, las venas más pequeñas y más profundo.

Modelo Simuladores de Dilatación/ borramiento cervical



Detalles

El conjunto completo de simuladores de la pelvis se compone de seis bloques . La apariencia externa de los seis bloques es idéntico con las variaciones que están en la estructura interna. Textura interna, la densidad del tejido, y el tamaño anatómicamente correcto proporciona realismo. Los simuladores representan a una mujer sin dilatación, 2 cm, 5 cm, 7 cm y 9 cm de dilatación y las condiciones de borramiento es idéntico a la vida real.

Marca: LifeForm

Modelo: LF01069U

Placa: 331915

Procedimientos

Facilitar la enseñanza, demostración y práctica de un examen del cuello uterino antes del nacimiento. Estos simuladores dan una sensación visual y táctil al estudiante. Los simuladores muestran seis diferentes condiciones del cuello del útero antes del nacimiento. Cada bloque de la pelvis se identifica claramente en la parte inferior. Representan medidas predeterminadas de la condición interna del cuello uterino, con el fin de que el estudiante saque conjeturas o estimaciones en compañía del instructor. Comprensión táctil.

Maniquis de Asfixia



Detalles

Este modelo sirve para preparar a los estudiantes de primeros auxilios como desobstruir un pasaje de aire obstruido. Cada maniquí cuenta con una caja torácica, esternón y xifoides que proporcionan las referencias necesarias para practicar la maniobra de desobstrucción. La presión abdominal y en el pecho causará la expulsión de la obstrucción.

Procedimientos

Para utilizar estos simuladores, seleccione una opción de asfixia y enróllela sobre el cuello del maniquí. El balón es la menos difícil de expulsar. La pieza de mayor tamaño incrementa el volumen de la obstrucción y el número de presiones que se necesitan para liberar la vía aérea. Use una opción cada vez.

Simulador de Recién Nacido PEDI® (Newborn PEDI® Simulator)



Detalles

Con este simulador de un recién nacido se utiliza para tener un entrenamiento en resucitación neonatal e infantil. Combina una vía aérea realista intubable, un instrumento de formación de la inyección, un sistema de infusión intraósea y venosa en numerosos sitios y arteriales.

Marca: Gaumard

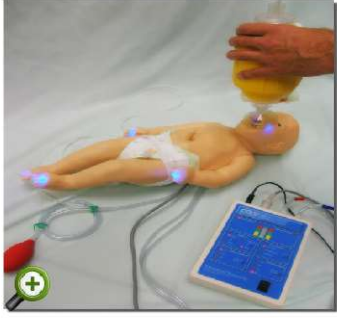
Modelo: S105

Procedimientos

El Newborn Pedi permite al estudiante de enfermería:

- Articular la cabeza, el cuello y la mandíbula, lo que permite inclinar la cabeza / elevación del mentón, tracción de la mandíbula, y la extensión del cuello.
- Intubar la vía aérea con la maniobra de Sellick
- Tiene tráquea, bronquios, costillas, pulmones y el estómago.
- Puede inyectar el brazo por sus sitios numerosos sitios venosos / arteriales.
- Tiene un lugar de perfusión umbilical.
- También posee un sistema de infusión intraósea, por su sistema de inyección en el hueso tibia.

Simulador Neonatal PEDI® Blue (PEDI® Blue Neonate Simulator)



Detalles

Este modelo simula a un recién nacido durante sus primeros 28 días de vida. Se puede intubar o realizar RCP. El instructor puede optar por presentar el recién nacido lo más saludable, con cianosis periférica, o con cianosis central ya que el Simulador Neonatal PEDI® Blue tiene la capacidad única de cambiar de color. El monitor, que contiene un pequeño ordenador, observa ventilaciones y compresiones y determina si cumplen o sobrepasan las normas convencionales de RCP neonatal. Si es aceptable el RCP, el monitor hace que la piel adquiera un color más saludable. Si las ventilaciones y compresiones están decididos a ser inadecuada o inexistente, el monitor hace que la piel se vuelven hacia un color azul.

Marca: Gaumard
Modelo: S320.101

Procedimientos

- Vía aérea con la lengua, las cuerdas vocales, la tráquea y el esófago.
- Corazón, pulmones, las costillas, el estómago y el hígado.
- Con este modelo se puede entrenar al estudiante en la técnica de RCP.
- Se puede realizar La intubación oral o nasal, además de la aspiración.
- Permite la maniobra de Sellick.
- La expansión pulmonar hace que el pecho se eleve.

Modelo Entrenador Vía Aérea Difícil de lujo (Deluxe Difficult Airway Trainer)



Detalles

Este modelo presenta una lengua manualmente inflable para simular la obstrucción de las vías y está diseñado para capacitar en la gestión de la vía aérea difícil.

Marca: Laerdal

Modelo: 261-10001

Procedimientos

La lengua manualmente inflable simula las vías respiratorias obstruidas o edema de la lengua.

Anatomía interna es correcta, lo que facilita la gestión de las vías respiratorias y desarrollar habilidades utilizando maniobras manuales y aparatos mecánicos como:

- Cánula orofaríngea y nasofaríngea de inserción
- Cauce principal endotraqueal y la derecha la intubación
- Aguja o cricotirotomía quirúrgica intubación retrógrada
- Utilizar Bolsa-válvula
- mascarilla para la ventilación
- Aspiración traqueal

Modelo para el Cuidado por Lesiones de Decúbito



Detalles

El modelo representa a un paciente de 74 años de edad la parte anterior de la pelvis donde se representa una úlcera por presión: Etapa I, Etapa II, Etapa III con grasa subcutánea y descamación minadas y socavadas, Etapa IV profunda, con hueso expuesto y grasa subcutánea y escara minadas y socavadas.

Marca: Lifeform

Modelo:SB46502U

Procedimientos

Las etapas III y IV están posicionadas de tal manera que se puede utilizar dispositivos para cuidado de heridas, tal como cierre por aspiración al vacío y presión negativa para su demostración y práctica. Con este modelo también se puede demostrar y practicar la limpieza de las heridas, profundidad y grado en que están minadas y socavadas. La ubicación de las heridas permite mostrar la aplicación de múltiples apósitos.

Modelo de Cerebro Humano desmontable

Procedimientos

Este modelo representa una ayuda visual para que el estudiante aprenda las diferentes estructuras del cerebro humano.



Modelo de Pelvis Femenina
Pequeña



Simulador de Vendaje "Sally Quirúrgica"

Detalles

Este modelo contiene numerosas heridas quirúrgicas y dos ostomías.

Marca: Lifeform

Modelo: LF01023U

Procedimientos

El estudiante con este modelo puede realizar el procedimiento de curación de heridas en un escenario muy realista.



Pablo™ Entrenador RCP en adultos



Detalles

Este maniquí de la RCP está construido de plástico suave realista vinilo sobre espuma de poliuretano. Se incluyen tres desechables / sistemas de las vías respiratorias del pulmón y el diseño de tres canales de la boca / boquillas.

Marca: Simulaids

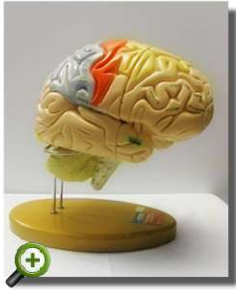
Modelo: 2803

Placa: 244639

Procedimientos

Las características incluyen: torso largo para compresiones abdominales realistas, inclinación de la cabeza real y la elevación del mentón para abrir las vías aéreas y puntos de referencia anatómicos incluyendo el esternón y las costillas, además de primera subesternal. Las vías respiratorias puede ser fácilmente manipulado para simular obstrucción de vía aérea o situaciones de asfixia.

Cerebro Funcional Gigante DG-162 (Giant Functional Brain DG-162)



Detalles

Más de 120 características anatómicas adicionales, numeradas en el cerebro, se identifican en clave de respuestas del profesor acompañante. Descansa sobre una base de desmontable moldeado que permite la observación del cerebro de todos los aspectos.

Marca: Laerdal

Placa: 165076

Procedimientos

Este cerebro muestra los centros funcionales, motoras y sensoriales en contraste de colores y más de 120 características anatómicas. Representa el cerebro de una persona diestra, las funciones intelectuales de la zona prefrontal están etiquetados, identificando el lado izquierdo como el lado dominante en cuestión con el lenguaje, habilidades matemáticas y el pensamiento analítico, mientras que el lado derecho se identifica con la creatividad, la percepción espacial, el arte y la apreciación de la música y el pensamiento intuitivo. Aunque la pintura se destacan los centros funcionales en ambos hemisferios del cerebro, en aras de la claridad, se limita a las regiones sensoriales en las regiones media y el motor derecho de la izquierda.

Entrenador pediátrico ALS



Detalles

Incluye válvula de bolsa de ventilación con mascarilla, cabeza de intubación, oral o intubación nasal, maniobra de Sellick, acepta sonda nasogástrica

Marca: Nasco

Modelo: SB31015U

Procedimientos

Monitorea, el pulso braquial, compresiones externas en el pecho, presión en la mandíbula, los sitios de IV en la mano y el brazo. En las piernas inserción de la aguja para intraósea y la aspiración de médula ósea, la vena del cuero cabelludo para la palpación, las suturas craneales y fontanelas.

Brazo de demostración de venopunción e inyecciones



Detalles

No existe tubería interna, pero la piel puede ser perforada en varias ocasiones. La sangre no se acumula, no hay que limpiarlo, y no tiene fugas. Este modelo proporciona una sensación real, y hace que sea más fácil de transportar para demostraciones.

NOTA: Se recomienda que los líquidos no se inyecten en el brazo.

Marca: Life/form®

Modelo: LF01131U

Procedimientos

Se puede realizar una punción venosa y una demostración de una inyección en un material suave con venas reales en la superficie de la piel que son visibles y palpables. Las inyecciones intramusculares se pueden practicar en la región deltoidea. La piel y la espuma subyacente pueden ser cortadas para practicar suturas.

Práctica de Sutura en Brazo



Detalles

Este modelo de brazo cuenta con una piel suave de vinilo, sobre un núcleo de espuma, que se puede unir para proporcionar una experiencia realista de sutura para estudiantes o una demostración realista de sutura por un instructor. Textura de la piel realista con arrugas, poros, y las huellas dactilares visibles. Contiene folleto de instrucciones.

Marca: Life/form®

Modelo: LF01028U

Procedimientos

Suave y flexible para la costura fácil, la piel es lo suficientemente fuerte para que las suturas no se retiren cuando se aprieta. La unidad está provista de tres "heridas". Se puede suturar repetidas veces hasta que la piel alrededor de ellos se convierten en "heridas.", y luego, las nuevas "heridas" se pueden cortar. A pesar de ser desechables, el brazo proporciona cientos de experiencias de sutura antes de desgastarse. Más de cien cortes pueden ser hechos por entrenador y cada uno de estos cortes se pueden suturar en varias ocasiones.

Eva Maniquí de Entrenamiento Ginecológico



Detalles

EVA proporciona referencias y características anatómicas detalladas. Incluye los siguientes insertos intercambiables: cérvix normal para inserción y extracción de Dispositivos Intrauterinos (DIU), cérvix normal, cérvix con pólipo endocervical, cérvix con características de ectropión, cérvix con neoplasia (carcinoma), útero normal para inserción y extracción de DIU, útero de 10 semanas de embarazo y dos masas anexas.

Marca: Simulaids

Modelo: PP01900U

Procedimientos

Permite desarrollar habilidades en procedimientos ginecológicos, instrucción anatómica, palpación abdominal e instrucción con el espéculo.

Órganos Pélvicos Femeninos



Detalles

Este modelo muestra la sección coronal del útero, los ovarios y las fimbrias.

Marca: Gaumard

Modelo: S506

Procedimientos

Debido a que el útero está cubierto por una ventana de plástico transparente, permite a los estudiantes una fácil visualización de la correcta colocación del DIU.

Simulador Ginecológico



Procedimientos

Permite al estudiante entrenarse en la exploración vaginal, exploración bimanual, técnicas de inserción de DIU, y visualización de cérvix normal y anomalías cervicales